

Analiza wyników wyborów Prezydentów, Burmistrzów i Wójtów w latach 2002-2018

dr Artur Gajdos
Katedra Ekonometrii Przestrzennej
Uniwersytet Łódzki

1. Wprowadzenie

Analizie poddano dane dotyczące wyników głosowań w wyborach samorządowych na Prezydentów, Burmistrzów i Wójtów w latach 2002, 2006, 2010, 2014, 2018. Dane te zostały udostępnione przez Państwową Komisję Wyborczą (2002-2014) oraz pobrane z portalu PKW (2018).

Analizie poddane zostały dane indywidualne dotyczące 2475¹ obiektów terytorialnych ze względu na liczbę kadencji sprawowanych bez przerwy:

- jedna kadencja (2018-) - bieżąca (2018-) to pierwsza kadencja,
- dwie kadencje (2018-, 2014-2018) - bieżąca (2018-) to druga kadencja,
- trzy kadencje (2018-, 2014-2018, 2010-2014) - bieżąca (2018-) to trzecia kadencja,
- cztery kadencje (2018-, 2014-2018, 2010-2014, 2006-2010) - bieżąca (2018-) to czwarta kadencja,
- pięć kadencji (2018-, 2014-2018, 2010-2014, 2006-2010, 2002-2006) - bieżąca (2018-) to piąta kadencja.

W analizach szczegółowych operowano również pojęciami: pierwsza kadencja (2018-) oraz druga kadencja i więcej (sprawowanie władzy ciągle w latach 2018- i 2014-2018 oraz ewentualnie w poprzednich kadencjach (2010-2014, 2006-2010, 2002-2006)).

W analizie przekrojowej uwzględniono następujące zmienne: wybór w pierwszej lub drugiej turze głosowania, województwo, przynależność do komitetu wyborczego, płeć, wiek oraz wykształcenie.

2. Wyniki analiz

W analizie zastosowano tablice dwu- lub kilkunastowymiarowe w celu prezentacji rozkładu poszczególnych zmiennych. Wyniki analiz zostały zaprezentowane także na wykresach i kartogramach.

Tablica 2.1. Liczba osób sprawujących władzę według liczby kadencji oraz typu urzędu

	Kadencja 2018-					Ogółem
	pierwsza	druga	trzecia	czwarta	piąta	
Prezydent	31	35	13	7	21	107
Burmistrz	275	254	117	76	100	822
Wójt	500	385	238	145	278	1546
Ogółem	806	674	368	228	399	2475

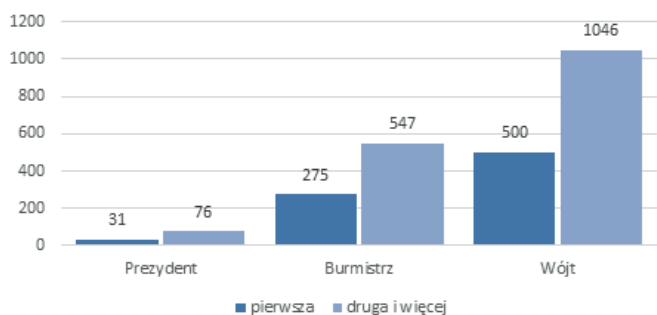
Źródło: opracowanie własne na podstawie danych PKW.

W bieżącej kadencji (2018-) wybrano 107 Prezydentów, 822 Burmistrzów oraz 1546 Wójtów. W 806 przypadkach (32,6%) była to pierwsza bieżąca kadencja (spośród 806 osób w dwóch przypadkach wcześniej była jedna dodatkowa kadencja z przerwą, w 7 przypadkach wcześniej były dwie dodatkowe kadencje z przerwą oraz w 5 przypadkach były trzy dodatkowe kadencje z przerwą). Pierwsza bieżąca i jedyna kadencja w całym badanym okresie dotyczyła 791 osób. W 674 przypadkach (27,2%) była to druga kadencja bez przerwy (w 9 przypadkach wystąpiła w tej grupie trzecia dodatkowa kadencja z przerwą oraz w 8 przypadkach czwarta dodat-

1 <https://wybory2018.pkw.gov.pl/xls/2018-wybbp.zip> (dostęp: 21.11.2018).

kowa kadencja z przerwą). W 368 przypadkach (14,9%) była to trzecia kadencja bez przerwy (w 4 przypadkach wystąpiła w tej grupie czwarta dodatkowa kadencja z przerwą). W 228 przypadkach (9,2%) była to czwarta kadencja, a w 399 przypadkach (16,1%) piąta kadencja, czyli pełnienie władzy nieprzerwanie w całym badanym okresie 2002-2018 (planowo do 2022 roku).

Wykres 2.1. Liczba sprawujących władzę według liczby kadencji oraz typu urzędu



Źródło: opracowanie własne na podstawie danych PKW.

Pierwszą bieżącą kadencję będzie sprawowało w 2018 roku 31 Prezydentów miast, 275 Burmistrzów oraz 500 Wójtów. Dla 76 Prezydentów, 547 Burmistrzów oraz 1046 Wójtów jest to druga lub kolejna nieprzerwana kadencja.

Wykres 2.2. Struktura sprawujących władzę według liczby kadencji oraz typu urzędu



Źródło: opracowanie własne na podstawie danych PKW.

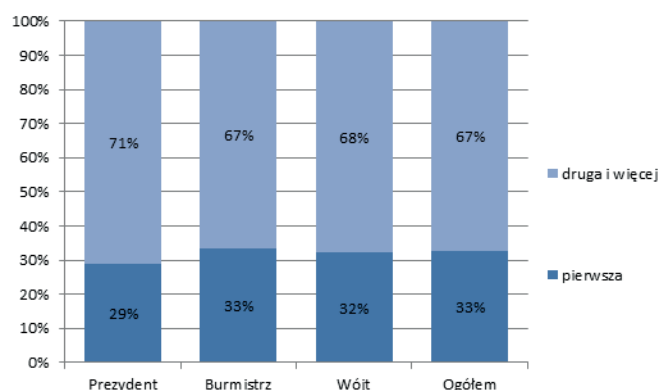
Prawie jedna trzecia Wójtów, ponad jedna trzecia Burmistrzów oraz prawie 30% Prezydentów sprawuje władzę pierwszą kadencją. Natomiast jedna trzecia Prezydentów, jedna czwarta Wójtów i około 31% Burmistrzów jest na stanowisku dwie nieprzerwane kadencje. Nieprzerwanie przez wszystkie analizowane kadencje (pięć) władzę sprawuje 20% Prezydentów, 12% Burmistrzów oraz 18% Wójtów.

Tablica 2.2. Struktura sprawujących władzę według liczby kadencji oraz typu urzędu

Urząd	Kadencja 2018-		Ogółem
	pierwsza	druga i więcej	
Prezydent	29%	71%	100%
Burmistrz	33%	67%	100%
Wójt	32%	68%	100%
Ogółem	33%	67%	100%

Źródło: opracowanie własne na podstawie danych PKW.

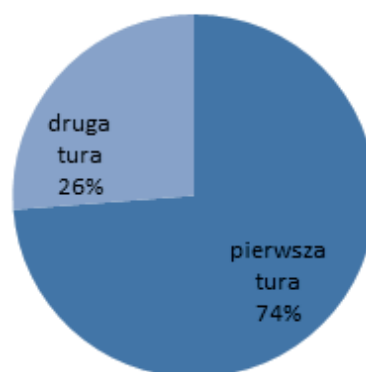
Wykres 2.3. Struktura sprawujących władzę według liczby kadencji oraz typu urzędu



Źródło: opracowanie własne na podstawie danych PKW.

Ponad dwie trzecie analizowanych stanowisk jest obecnie obsadzanych przez osoby wybrane na drugą, trzecią, czwartą lub piątą kadencję. Jest tak wśród 68% Wójtów, 67% Burmistrzów oraz 71% Prezydentów miast.

Wykres 2.4. Pierwsza i druga tura wyborów



Źródło: opracowanie własne na podstawie danych PKW.

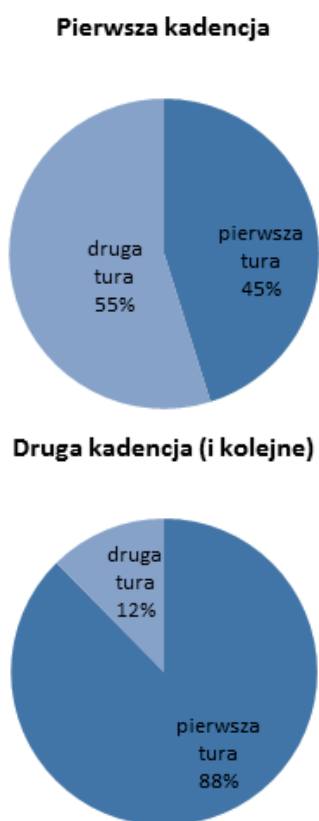
W 2018 roku prawie trzy czwarte stanowisk zostało obsadzonych w wyniku rozstrzygnięcia w pierwszej turze wyborów.

Tablica 2.3. Liczba sprawujących władzę według liczby kadencji oraz wyboru w pierwszej lub drugiej turze

Kadencja	Tura wyborów (2018)		Ogółem
	pierwsza	druga	
pierwsza	364	442	806
druga i więcej	1462	207	1669
Ogółem	1826	649	2475

Źródło: opracowanie własne na podstawie danych PKW.

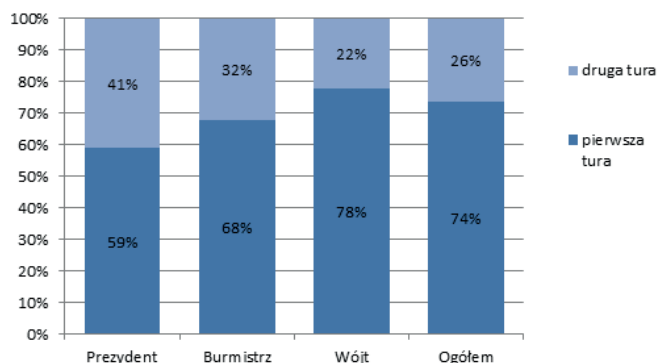
Wykres 2.5. Struktura sprawujących władzę według liczby kadencji oraz wyboru w pierwszej lub drugiej turze



Źródło: opracowanie własne na podstawie danych PKW.

Obejmujący władzę po raz pierwszy (w ogóle lub po przerwie) w ponad połowie przypadków wygrywali dopiero w drugiej turze wyborów. Wybory w przypadku drugiej i kolejnych kadencji rozstrzygały się w prawie dziewięciu przypadkach na dziesięć już w pierwszej turze.

Wykres 2.6. Struktura sprawujących władzę według typu urzędu oraz wyboru w pierwszej lub drugiej turze



Źródło: opracowanie własne na podstawie danych PKW.

W pierwszej turze wyborów wybrano prawie cztery piąte Wójtów, ponad dwie trzecie Burmistrzów oraz prawie 60% Prezydentów miast.

Tablica 2.4. Liczba sprawujących władzę według liczby kadencji oraz województw

Województwo	Liczba kadencji (w ciągu)		Ogółem
	pierwsza	druga i więcej	
dolnośląskie	50	119	169
kujawsko-pomorskie	37	107	144
lubelskie	86	127	213
lubuskie	25	57	82
łódzkie	52	124	176
małopolskie	64	118	182
mazowieckie	117	197	314
opolskie	22	49	71
podkarpackie	54	106	160
podlaskie	38	79	117
pomorskie	29	94	123
śląskie	46	121	167
świętokrzyskie	29	73	102
warmińsko-mazurskie	39	77	116
wielkopolskie	73	153	226
zachodniopomorskie	45	68	113
Polska	806	1669	2475

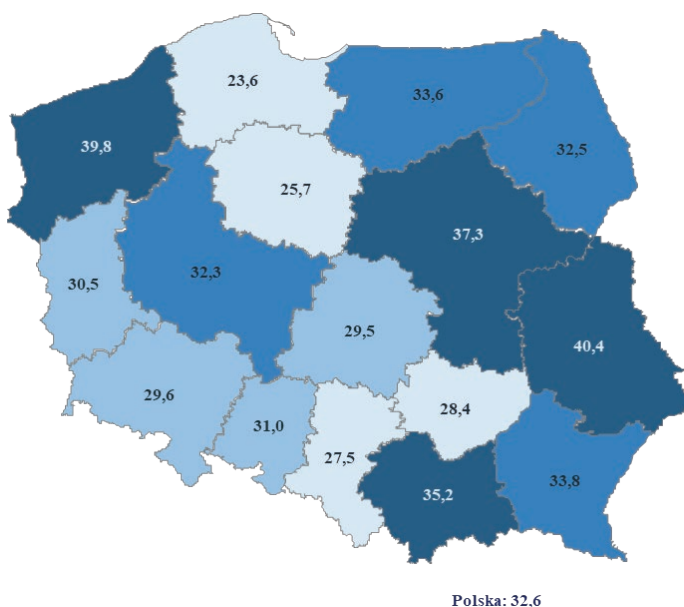
Źródło: opracowanie własne na podstawie danych PKW.

Tablica 2.5. Struktura sprawujących władzę według liczby kadencji oraz województw

Województwo	Liczba kadencji (w ciągu)	
	pierwsza	druga i więcej
dolnośląskie	30%	70%
kujawsko-pomorskie	26%	74%
lubelskie	40%	60%
lubuskie	30%	70%
łódzkie	30%	70%
małopolskie	35%	65%
mazowieckie	37%	63%
opolskie	31%	69%
podkarpackie	34%	66%
podlaskie	32%	68%
pomorskie	24%	76%
śląskie	28%	72%
świętokrzyskie	28%	72%
warmińsko-mazurskie	34%	66%
wielkopolskie	32%	68%
zachodniopomorskie	40%	60%
Polska	33%	67%

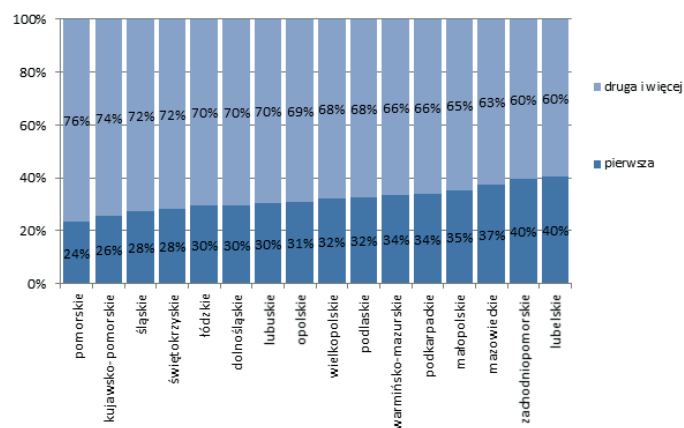
Źródło: opracowanie własne na podstawie danych PKW.

Rysunek 1. Udział sprawujących władzę pierwszą kadencją w 2018 roku (w %)



Źródło: opracowanie własne na podstawie danych PKW.

Wykres 2.7. Struktura sprawujących władzę według liczby kadencji oraz województw



Źródło: opracowanie własne na podstawie danych PKW.

W województwach: lubelskim i zachodniopomorskim około 40% badanych stanowisk jest zajmowana obecnie pierwszą kadencją. Największy udział (około trzy czwarte) stanowisk zajmowanych przez dwie kadencje i więcej występuje w województwach: pomorskim i kujawsko-pomorskim.

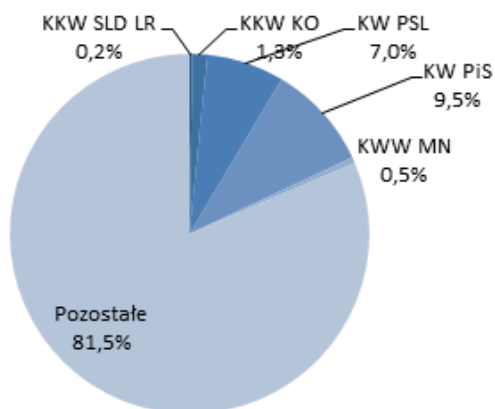
Tablica 2.6. Struktura sprawujących władzę według Komitetów Wyborczych

Komitet Wyborczy	Udział
KKW SLD LR	0,2%
KKW KO	1,3%
KW PSL	7,0%
KW PiS	9,5%
KWW MN	0,5%
Pozostałe	81,5%
Ogółem	100%

Źródło: opracowanie własne na podstawie danych PKW.

Ponad 81% wybranych w wyborach w 2018 roku nie przynależało do partyjnego komitetu wyborczego. Około 7% to Komitet Wyborczy PSL, 10% to Komitet Wyborczy PiS i 1,3% Koalicyjny Komitet Wyborczy Platforma.Nowoczesna Koalicja Obywatelska.

Wykres 2.8. Struktura sprawujących władzę według Komitetów Wyborczych



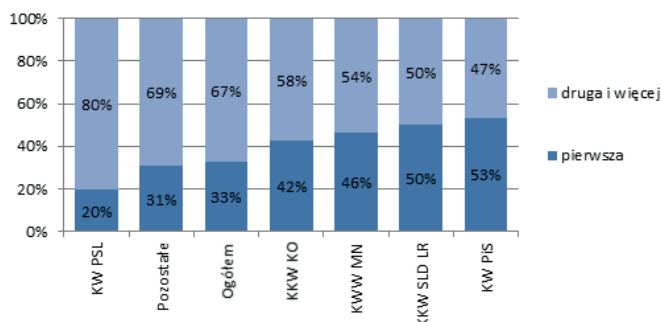
Źródło: opracowanie własne na podstawie danych PKW.

Tablica 2.7. Liczba osób sprawujących władzę według liczby kadencji (1, 2+) oraz komitetów wyborczych

Komitet Wyborczy	Liczba kadencji (w ciągu)		Ogółem
	pierwsza	druga i więcej	
KKW SLD LR	3	3	6
KKW KO	14	19	33
KW PSL	34	139	173
KW PiS	125	109	234
KWW MN	6	7	13
Pozostałe	624	1392	2016
Ogółem	806	1669	2475

Źródło: opracowanie własne na podstawie danych PKW.

Wykres 2.9. Struktura sprawujących władzę według liczby kadencji oraz komitetów wyborczych



Źródło: opracowanie własne na podstawie danych PKW.

Najwyższy udział sprawujących władzę pierwszą kadencję zaobserwowano dla KW PiS oraz KKW SLD LR. Natomiast najniższy udział dla KW PSL.

Tablica 2.8. Liczba osób sprawujących władzę według liczby kadencji (1-5) oraz komitetów wyborczych

Komitet Wyborczy	Liczba kadencji (w ciągu)					Ogółem
	1-sza	2-ga	3-cia	4-ta	5-ta	
KKW SLD LR	3	0	2	1	0	6
KKW KO	14	8	7	3	1	33
KW PSL	34	38	34	25	42	173
KW PiS	125	62	21	9	17	234
KWW MN	6	2	1	1	3	13
Pozostałe	624	564	303	189	336	2016
Ogółem	806	674	368	228	399	2475

Źródło: opracowanie własne na podstawie danych PKW.

Tablica 2.9. Liczba osób sprawujących władzę według komitetów wyborczych oraz urzędu

Urząd	KKW SLD LR	KKW KO	KW PSL	KW PiS	KWW MN	Pozostałe	Ogółem
Prezydent	2	19	1	4	0	81	107
Burmistrz	3	11	34	62	4	708	822
Wójt	1	3	138	168	9	1227	1546
Ogółem	6	33	173	234	13	2016	2475

Źródło: opracowanie własne na podstawie danych PKW.

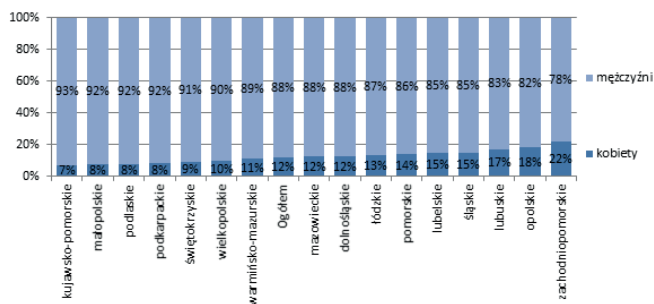
Tablica 2.10. Liczba osób sprawujących władzę według płci oraz urzędu

Urząd	kobiety	mężczyźni	Ogółem
Prezydent	11	96	107
Burmistrz	88	734	822
Wójt	199	1347	1546
Ogółem	298	2177	2475

Źródło: opracowanie własne na podstawie danych PKW.

Urząd Prezydenta piastuje około 10% kobiet, Burmistrza prawie 11%, natomiast Wójta prawie 13%.

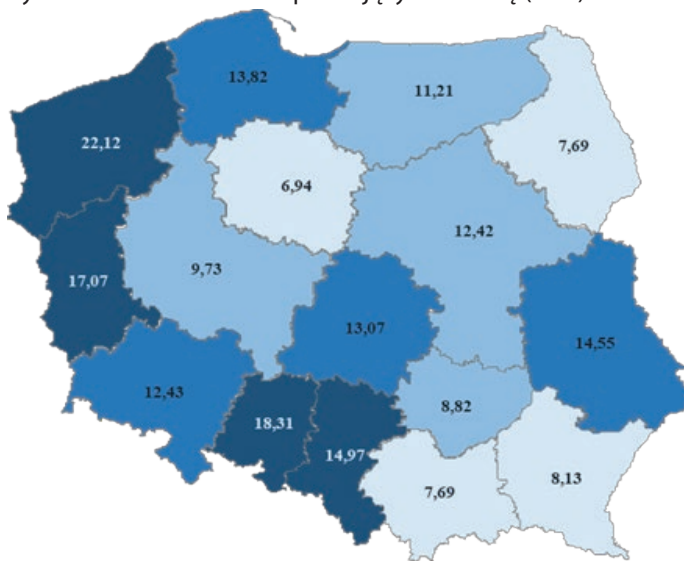
Wykres 2.10. Struktura sprawujących władzę według płci i województw



Źródło: opracowanie własne na podstawie danych PKW.

Wśród sprawujących władzę dominują mężczyźni. Kobiety obejmują jedynie 12% badanych stanowisk w Polsce. W województwach: kujawsko-pomorskim, małopolskim, oraz podlaskim kobiety stanowią jedynie 7-8%. W województwie zachodniopomorskim to 22%, natomiast w województwach: opolskim oraz lubuskim 17-18%.

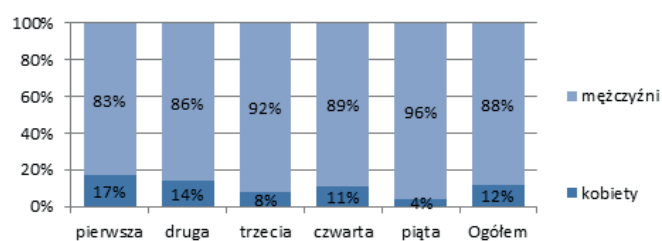
Rysunek 2. Udział kobiet sprawujących władzę (w %)



Polska: 32,6

Źródło: opracowanie własne na podstawie danych PKW.

Wykres 2.11. Struktura sprawujących władzę według płci i liczby kadencji



Źródło: opracowanie własne na podstawie danych PKW.

Pierwszą kadencję sprawuje około 17% kobiet, natomiast piątą jedynie 5%.

Tablica 2.11. Liczba osób sprawujących władzę według liczby kadencji i wieku

Wiek	Liczba kadencji (w ciągu)					Ogółem
	1-sza	2-ga	3-cia	4-ta	5-ta	
25-34	102	39	0	0	0	141
35-44	321	217	101	36	3	678
45-54	253	233	129	79	81	775
55-64	120	174	128	103	271	796
65+	10	11	10	10	44	85
Ogółem	806	674	368	228	399	2475

Źródło: opracowanie własne na podstawie danych PKW.

Tablica 2.12. Struktura sprawujących władzę według liczby kadencji i wieku

Wiek	Liczba kadencji (w ciągu)					Ogółem
	1-sza	2-ga	3-cia	4-ta	5-ta	
25-34	72%	28%	0%	0%	0%	100%
35-44	47%	32%	15%	5%	0%	100%
45-54	33%	30%	17%	10%	10%	100%
55-64	15%	22%	16%	13%	34%	100%
65+	12%	13%	12%	12%	52%	100%
Ogółem	33%	27%	15%	9%	16%	100%

Źródło: opracowanie własne na podstawie danych PKW.

Wśród sprawujących władzę dominują osoby w wieku 45-54 lata oraz 55-64 lata (po około 32%). Młodszy (35-44 lata) stanowią ponad 27%, najmłodszy (25-34 lata) to prawie 6%, natomiast najstarsi (65 lat i więcej) to jedynie 3,4%.

Niżej zaprezentowano pogłębione wyniki badania struktury wiekowej i płci sprawujących władzę w latach 2002-2018.

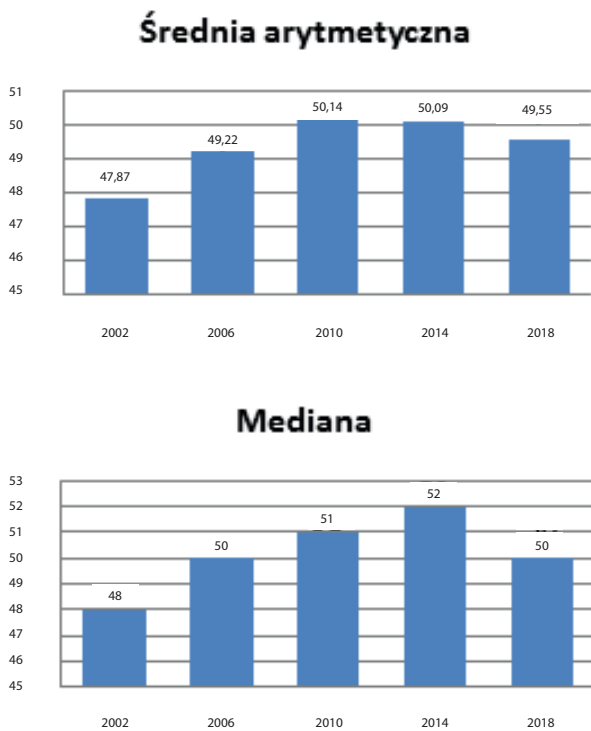
Tablica 2.13. Statystyki opisujące wiek (w latach) sprawujących władzę w latach 2002-2018

	Min.	Maks.	Śr.	Odch. stan.	Wsp. zm.	Mediana
2002	25	71	47,87	7,1	15%	48
2006	25	73	49,22	7,5	15%	50
2010	26	72	50,14	8,3	17%	51
2014	25	76	50,09	9,2	18%	52
2018	25	78	49,55	9,4	19%	50

Źródło: opracowanie własne na podstawie danych PKW.

W latach 2002-2010 nastąpił wzrost średniego wieku osób sprawujących władzę z prawie 48 lat do nieznacznie ponad 50 lat. W latach 2014 i 2018 obserwowano spadek przeciętnego wieku. Mediana wieku wzrastała ciągle z 48 do 52 lat w latach 2002-2014. Natomiast w 2018 roku zmniejszyła się do 50 lat. Jednocześnie w badanym okresie zwiększyło się odchylenie standardowe i współczynnik zmienności wzrósł z 15% do 19%.

Wykres 2.12. Średnia arytmetyczna i mediana wieku (w latach) sprawujących władzę w latach 2002-2018



Źródło: opracowanie własne na podstawie danych PKW.

Tablica 2.14. Liczba osób sprawujących władzę według grup wieku w latach 2002-2018

	2002	2006	2010	2014	2018
25-34	83	115	139	140	141
35-44	694	470	416	564	678
45-54	1285	1264	1114	849	775
55-64	392	603	767	847	796
65+	24	26	43	79	85
Ogółem	2478	2478	2479	2479	2475

Źródło: opracowanie własne na podstawie danych PKW.

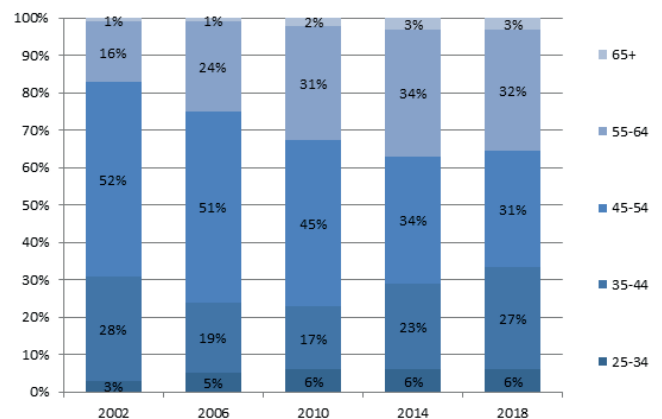
Tablica 2.15. Struktura wiekowa sprawujących władzę w latach 2002-2018

	2002	2006	2010	2014	2018
25-34	3%	5%	6%	6%	6%
35-44	28%	19%	17%	23%	27%
45-54	52%	51%	45%	34%	31%
55-64	16%	24%	31%	34%	32%
65+	1%	1%	2%	3%	3%
Ogółem	100%	100%	100%	100%	100%

Źródło: opracowanie własne na podstawie danych PKW.

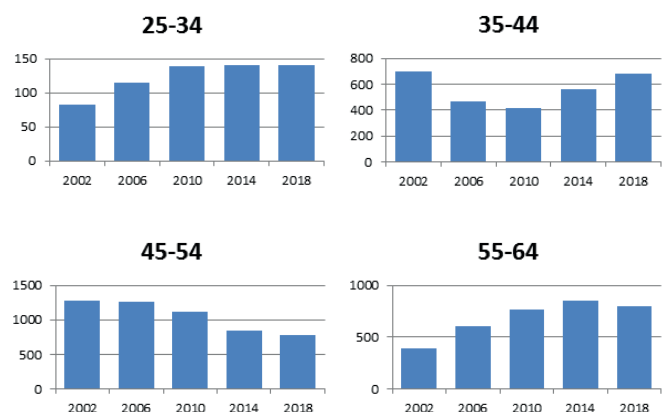
W latach 2002 i 2006 ponad połowa sprawujących władzę była w wieku 45-54 lata. W 2018 roku udział tej grupy wiekowej zmniejszył się do 31%. W badanym okresie wzrósł znacząco udział grupy wiekowej 55-64 lata z 16% do 32%. Wzrosły również udziały skrajnych grup wiekowych.

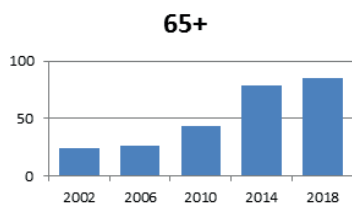
Wykres 2.13. Struktura wiekowa sprawujących władzę w latach 2002-2018



Źródło: opracowanie własne na podstawie danych PKW.

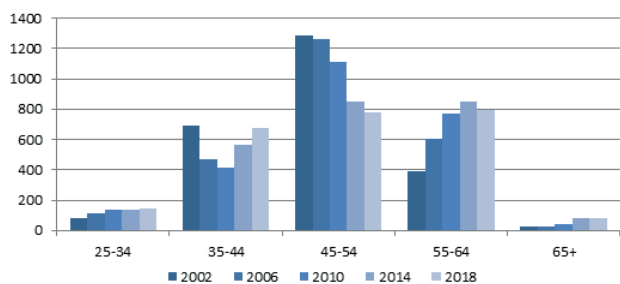
Wykres 2.14. Zmiana liczby sprawujących władzę w grupach wiekowych





Źródło: opracowanie własne na podstawie danych PKW.

Wykres 2.15. Zmiana liczby sprawujących władzę w grupach wiekowych (porównanie)



Źródło: opracowanie własne na podstawie danych PKW.

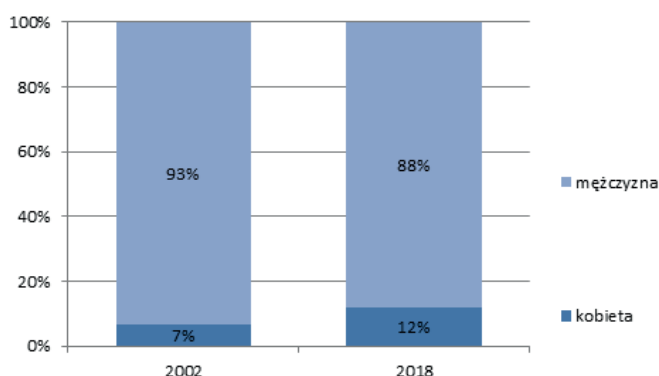
Tablica 2.16. Liczba i struktura sprawujących władzę w 2002 i 2018 roku według płci

Płeć	2002	2018
kobieta	165 (7%)	298 (12%)
mężczyzna	2313 (93%)	2177 (88%)
Ogółem	2478 (100%)	2475 (100%)

Źródło: opracowanie własne na podstawie danych PKW.

W latach 2002-2018 udział kobiet wśród sprawujących władzę zwiększył się z 7% do 12%.

Wykres 2.16. Struktura sprawujących władzę w 2002 i 2018 roku według płci



Źródło: opracowanie własne na podstawie danych PKW.

Tablica 2.17. Liczba osób sprawujących władzę w 2002 i 2018 roku według grup wieku i płci

2002	25-34	35-44	45-54	55-64	65+	Ogółem
kobieta	3	48	94	19	1	165
mężczyzna	80	646	1191	373	23	2313
Ogółem	83	694	1285	392	24	2478
2018	25-34	35-44	45-54	55-64	65+	Ogółem
kobieta	8	71	122	91	6	298
mężczyzna	133	607	653	705	79	2177
Ogółem	141	678	775	796	85	2475

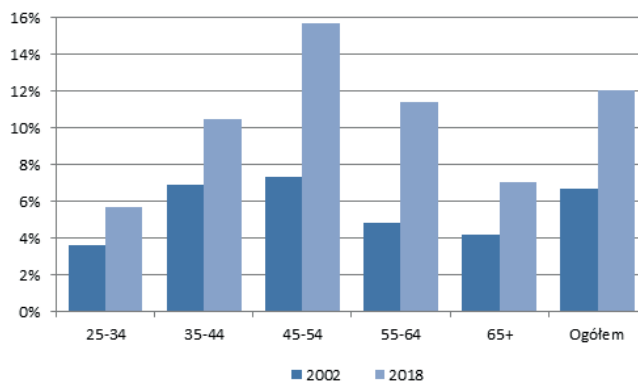
Źródło: opracowanie własne na podstawie danych PKW.

Tablica 2.18. Struktura sprawujących władzę w 2002 i 2018 roku według grup wieku i płci

2002	25-34	35-44	45-54	55-64	65+	Ogółem
kobieta	4%	7%	7%	5%	4%	7%
mężczyzna	96%	93%	93%	95%	96%	93%
Ogółem	100%	100%	100%	100%	100%	100%
2018	25-34	35-44	45-54	55-64	65+	Ogółem
kobieta	6%	10%	16%	11%	7%	12%
mężczyzna	94%	90%	84%	89%	93%	88%
Ogółem	100%	100%	100%	100%	100%	100%

Źródło: opracowanie własne na podstawie danych PKW.

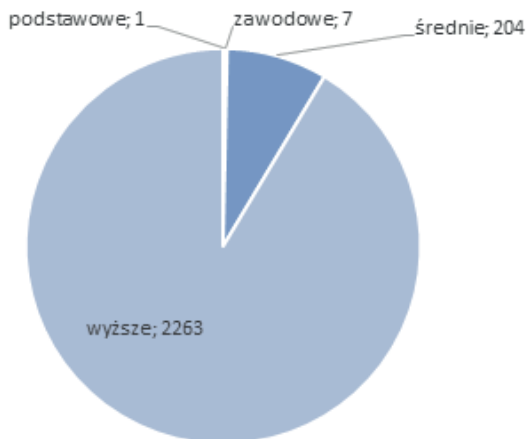
Wykres 2.17. Udział kobiet wśród osób sprawujących władzę w 2002 i 2014 roku w przekroju grup wieku



Źródło: opracowanie własne na podstawie danych PKW.

Wśród sprawujących władzę udział kobiet zwiększył się we wszystkich grupach wiekowych. Najwyższy w 2018 roku był wśród sprawujących władzę w wieku 45-54 lata.

Wykres 2.18. Liczba wódatrzy według poziomu wykształcenia w 2018 roku



Źródło: opracowanie własne na podstawie danych PKW.

Wśród sprawujących władzę dominują osoby z wykształceniem wyższym (91,4%). Wykształcenie średnie posiada około 8% osób. Kilka osób legitymuje się wykształceniem zawodowym oraz jedna podstawowym.

3. Podsumowanie

Najistotniejsze wnioski:

- ponad dwie trzecie stanowisk (67,4%) jest obsadzonych przez te same osoby dwie kadencje lub dłużej,
- w obecnej kadencji na prawie jednej trzeciej stanowisk (32,6%) nastąpiła wymiana w stosunku do poprzedniej kadencji,
- 16% stanowisk w latach 2002-2018 (planowo do 2022 roku), czyli przez pięć kadencji jest obsadzonych nieprzerwanie przez te same osoby,
- 68% Wójtów sprawuje władzę drugą, trzecią, czwartą lub piątą kadencję,
- prawie trzy czwarte stanowisk zostało obsadzonych w wyniku rozstrzygnięcia w pierwszej turze wyborów,
- w pierwszej turze wyborów wybrano prawie cztery piąte Wójtów, ponad dwie trzecie Burmistrzów oraz prawie 60% Prezydentów miast,
- ponad 81% wybranych w wyborach w 2018 roku nie przynależało do partyjnego komitetu wyborczego,
- w województwie lubelskim i zachodniopomorskim około 40% badanych stanowisk jest zajmowana obecnie pierwszą kadencję,
- największy udział (około trzy czwarte) stanowisk zajmowanych przez dwie kadencje i więcej występuje w woje-

- wództwach: pomorskim i kujawsko-pomorskim,
- najwyższy udział sprawujących władzę pierwszą kadencję zaobserwowano dla KW PiS oraz KKW SLD LR,
- najniższy udział sprawujących władzę pierwszą kadencję zaobserwowano dla KW PSL,
- kobiety na analizowanych stanowiskach stanowią obecnie 12% osób,
- wśród sprawujących pierwszą kadencję występuje około 17% kobiet, natomiast wśród sprawujących piątą kadencję jedynie 4% kobiet,
- wśród sprawujących władzę w obecnej kadencji dominują osoby w wielu 45-54 lata oraz 55-64 lata (około 31-32%),
- w latach 2002-2014 przeciętny wiek sprawujących władzę wzrósł z 47,9 do 50,1 lat, w 2018 roku zmniejszył się do 49,6 lat,
- w latach 2002-2018 udział kobiet wśród sprawujących władzę zwiększył się z 7% do 12%.

Przeprowadzona analiza przekrojowa wskazuje, że liczba sprawowanych kadencji różnicuje badane struktury.

Załącznik

Tabela Z1. Liczba osób sprawujących władzę według województw, urzędu oraz komitetów wyborczych

Województwo	Urząd	KKW SLD LR	KKW KO	KW PSL	KW PiS	KWW MN	Pozostałe	Ogółem
dolnośląskie	Burmistrz	0	1	1	1	0	80	83
	Prezydent	0	2	0	0	0	6	8
	Wójt	0	1	1	0	0	76	78
	Ogółem	0	4	2	1	0	162	169
kujawsko-pomorskie	Burmistrz	0	1	1	1	0	44	47
	Prezydent	0	2	0	0	0	3	5
	Wójt	1	0	13	5	0	73	92
	Ogółem	1	3	14	6	0	120	144
lubelskie	Burmistrz	0	0	2	10	0	31	43
	Prezydent	0	1	0	2	0	2	5
	Wójt	0	0	31	27	0	107	165
	Ogółem	0	1	33	39	0	140	213
lubuskie	Burmistrz	0	0	1	0	0	39	40
	Prezydent	0	0	0	0	0	3	3
	Wójt	0	0	1	0	0	38	39
	Ogółem	0	0	2	0	0	80	82
łódzkie	Burmistrz	0	0	3	3	0	26	32
	Prezydent	0	1	0	0	0	10	11
	Wójt	0	0	20	17	0	96	133
	Ogółem	0	1	23	20	0	132	176
małopolskie	Burmistrz	0	1	2	8	0	46	57
	Prezydent	0	1	0	0	0	3	4
	Wójt	0	0	7	17	0	97	121
	Ogółem	0	2	9	25	0	146	182
mazowieckie	Burmistrz	0	2	6	10	0	59	77
	Prezydent	0	2	1	1	0	6	10
	Wójt	0	0	27	40	0	160	227
	Ogółem	0	4	34	51	0	225	314
opolskie	Burmistrz	0	2	2	2	4	24	34
	Prezydent	0	0	0	0	0	2	2
	Wójt	0	0	1	1	9	24	35
	Ogółem	0	2	3	3	13	50	71
podkarpackie	Burmistrz	0	0	0	13	0	32	45
	Prezydent	0	0	0	1	0	5	6
	Wójt	0	0	2	33	0	74	109
	Ogółem	0	0	2	47	0	111	160
podlaskie	Burmistrz	0	0	0	7	0	30	37
	Prezydent	0	1	0	0	0	2	3
	Wójt	0	0	2	9	0	66	77
	Ogółem	0	1	2	16	0	98	117
pomorskie	Burmistrz	0	0	0	0	0	35	35
	Prezydent	0	0	0	0	0	7	7
	Wójt	0	2	0	0	0	79	81
	Ogółem	0	2	0	0	0	121	123

śląskie	Burmistrz	0	1	1	2	0	43	47
	Prezydent	2	5	0	0	0	17	24
	Wójt	0	0	4	5	0	87	96
	Ogółem	2	6	5	7	0	147	167
świętokrzyskie	Burmistrz	0	0	1	4	0	27	32
	Prezydent	0	0	0	0	0	4	4
	Wójt	0	0	13	8	0	45	66
	Ogółem	0	0	14	12	0	76	102
warmińsko-mazurskie	Burmistrz	0	0	1	1	0	44	46
	Prezydent	0	0	0	0	0	3	3
	Wójt	0	0	2	1	0	64	67
	Ogółem	0	0	3	2	0	111	116
wielkopolskie	Burmistrz	1	1	11	0	0	93	106
	Prezydent	0	3	0	0	0	4	7
	Wójt	0	0	12	4	0	97	113
	Ogółem	1	4	23	4	0	194	226
zachodniopomorskie	Burmistrz	2	2	2	0	0	55	61
	Prezydent	0	1	0	0	0	4	5
	Wójt	0	0	2	1	0	44	47
	Ogółem	2	3	4	1	0	103	113
Ogółem	Burmistrz	3	11	34	62	4	708	822
	Prezydent	2	19	1	4	0	81	107
	Wójt	1	3	138	168	9	1227	1546
	Ogółem	6	33	173	234	13	2016	2475

Źródło: opracowanie własne na podstawie danych PKW.

Tabela Z2. Liczba osób sprawujących władzę według liczby kadencji, województw oraz komitetów wyborczych

Województwo	Komitet wyborczy	Liczba kadencji (w ciągu)					Ogółem
		pierwsza	druga	trzecia	czwarta	piąta	
dolnośląskie	KKW SLD LR	0	0	0	0	0	0
	KKW KO	3	1	0	0	0	4
	KW PSL	0	1	0	0	1	2
	KW PiS	1	0	0	0	0	1
	KWW MN	0	0	0	0	0	0
	Pozostałe	46	51	29	18	18	162
	Ogółem	50	53	29	18	19	169
kujawsko-pomorskie	KKW SLD LR	0	0	0	1	0	1
	KKW KO	1	1	1	0	0	3
	KW PSL	1	3	7	1	2	14
	KW PiS	3	1	1	0	1	6
	KWW MN	0	0	0	0	0	0
	Pozostałe	32	29	15	14	30	120
	Ogółem	37	34	24	16	33	144

lubelskie	KKW SLD LR	0	0	0	0	0	0
	KKW KO	1	0	0	0	0	1
	KW PSL	4	6	7	5	11	33
	KW PiS	26	10	1	1	1	39
	KWW MN	0	0	0	0	0	0
	Pozostałe	55	32	15	11	27	140
	Ogółem	86	48	23	17	39	213
lubuskie	KKW SLD LR	0	0	0	0	0	0
	KKW KO	0	0	0	0	0	0
	KW PSL	0	2	0	0	0	2
	KW PiS	0	0	0	0	0	0
	KWW MN	0	0	0	0	0	0
	Pozostałe	25	28	7	7	13	80
	Ogółem	25	30	7	7	13	82
łódzkie	KKW SLD LR	0	0	0	0	0	0
	KKW KO	1	0	0	0	0	1
	KW PSL	6	3	4	4	6	23
	KW PiS	12	5	1	1	1	20
	KWW MN	0	0	0	0	0	0
	Pozostałe	33	39	24	16	20	132
	Ogółem	52	47	29	21	27	176
małopolskie	KKW SLD LR	0	0	0	0	0	0
	KKW KO	1	1	0	0	0	2
	KW PSL	0	2	1	1	5	9
	KW PiS	19	5	0	0	1	25
	KWW MN	0	0	0	0	0	0
	Pozostałe	44	37	20	18	27	146
	Ogółem	64	45	21	19	33	182
mazowieckie	KKW SLD LR	0	0	0	0	0	0
	KKW KO	2	0	2	0	0	4
	KW PSL	8	8	6	4	8	34
	KW PiS	24	9	8	1	9	51
	KWW MN	0	0	0	0	0	0
	Pozostałe	83	54	37	13	38	225
	Ogółem	117	71	53	18	55	314
opolskie	KKW SLD LR	0	0	0	0	0	0
	KKW KO	0	0	0	1	1	2
	KW PSL	1	1	1	0	0	3
	KW PiS	2	1	0	0	0	3
	KWW MN	6	2	1	1	3	13
	Pozostałe	13	17	6	6	8	50
	Ogółem	22	21	8	8	12	71

podkarpackie	KKW SLD LR	0	0	0	0	0	0
	KKW KO	0	0	0	0	0	0
	KW PSL	1	1	0	0	0	2
	KW PiS	16	18	6	4	3	47
	KWW MN	0	0	0	0	0	0
	Pozostałe	37	26	13	12	23	111
	Ogółem	54	45	19	16	26	160
podlaskie	KKW SLD LR	0	0	0	0	0	0
	KKW KO	0	0	0	1	0	1
	KW PSL	1	0	0	0	1	2
	KW PiS	7	5	1	2	1	16
	KWW MN	0	0	0	0	0	0
	Pozostałe	30	35	13	5	15	98
	Ogółem	38	40	14	8	17	117
pomorskie	KKW SLD LR	0	0	0	0	0	0
	KKW KO	0	2	0	0	0	2
	KW PSL	0	0	0	0	0	0
	KW PiS	0	0	0	0	0	0
	KWW MN	0	0	0	0	0	0
	Pozostałe	29	28	26	8	30	121
	Ogółem	29	30	26	8	30	123
śląskie	KKW SLD LR	1	0	1	0	0	2
	KKW KO	2	2	2	0	0	6
	KW PSL	0	0	2	0	3	5
	KW PiS	4	3	0	0	0	7
	KWW MN	0	0	0	0	0	0
	Pozostałe	39	44	15	23	26	147
	Ogółem	46	49	20	23	29	167
świętokrzyskie	KKW SLD LR	0	0	0	0	0	0
	KKW KO	0	0	0	0	0	0
	KW PSL	2	4	3	5	0	14
	KW PiS	6	4	2	0	0	12
	KWW MN	0	0	0	0	0	0
	Pozostałe	21	23	12	8	12	76
	Ogółem	29	31	17	13	12	102
warmińsko-mazurskie	KKW SLD LR	0	0	0	0	0	0
	KKW KO	0	0	0	0	0	0
	KW PSL	0	2	1	0	0	3
	KW PiS	1	1	0	0	0	2
	KWW MN	0	0	0	0	0	0
	Pozostałe	38	40	16	6	11	111
	Ogółem	39	43	17	6	11	116

wielkopolskie	KKW SLD LR	1	0	0	0	0	1
	KKW KO	1	1	1	1	0	4
	KW PSL	9	4	1	5	4	23
	KW PiS	3	0	1	0	0	4
	KWW MN	0	0	0	0	0	0
	Pozostałe	59	53	36	18	28	194
	Ogółem	73	58	39	24	32	226
zachodniopomorskie	KKW SLD LR	1	0	1	0	0	2
	KKW KO	2	0	1	0	0	3
	KW PSL	1	1	1	0	1	4
	KW PiS	1	0	0	0	0	1
	KWW MN	0	0	0	0	0	0
	Pozostałe	40	28	19	6	10	103
	Ogółem	45	29	22	6	11	113
Ogółem	KKW SLD LR	3	0	2	1	0	6
	KKW KO	14	8	7	3	1	33
	KW PSL	34	38	34	25	42	173
	KW PiS	125	62	21	9	17	234
	KWW MN	6	2	1	1	3	13
	Pozostałe	624	564	303	189	336	2016
	Ogółem	806	674	368	228	399	2475

Źródło: opracowanie własne na podstawie danych PKW.

Tabela Z3. Liczba osób sprawujących władzę według liczby kadencji, województw oraz wieku

Województwo	Wiek	Liczba kadencji (w ciągu)					Ogółem
		pierwsza	druga	trzecia	czwarta	piąta	
dolnośląskie	25-34	5	6	0	0	0	11
	35-44	19	16	9	5	0	49
	45-54	11	23	10	7	4	55
	55-64	15	7	9	5	12	48
	65+	0	1	1	1	3	6
	Ogółem	50	53	29	18	19	169
kujawsko-pomorskie	25-34	3	0	0	0	0	3
	35-44	20	12	6	4	0	42
	45-54	9	16	3	3	5	36
	55-64	5	5	14	6	26	56
	65+	0	1	1	3	2	7
	Ogółem	37	34	24	16	33	144
lubelskie	25-34	9	2	0	0	0	11
	35-44	39	15	6	2	0	62
	45-54	31	16	12	8	7	74
	55-64	6	14	5	7	29	61
	65+	1	1	0	0	3	5
	Ogółem	86	48	23	17	39	213

lubuskie	25-34	2	1	0	0	0	3
	35-44	13	12	1	1	0	27
	45-54	6	6	3	3	3	21
	55-64	4	10	3	3	9	29
	65+	0	1	0	0	1	2
	Ogółem	25	30	7	7	13	82
łódzkie	25-34	6	1	0	0	0	7
	35-44	25	16	6	4	0	51
	45-54	16	20	16	9	9	70
	55-64	5	10	6	7	16	44
	65+	0	0	1	1	2	4
	Ogółem	52	47	29	21	27	176
małopolskie	25-34	6	4	0	0	0	10
	35-44	27	15	9	2	2	55
	45-54	21	11	3	9	8	52
	55-64	8	13	9	7	21	58
	65+	2	2	0	1	2	7
	Ogółem	64	45	21	19	33	182
mazowieckie	25-34	18	6	0	0	0	24
	35-44	41	28	18	6	1	94
	45-54	41	20	19	5	7	92
	55-64	17	16	15	7	45	100
	65+	0	1	1	0	2	4
	Ogółem	117	71	53	18	55	314
opolskie	25-34	4	1	0	0	0	5
	35-44	9	6	2	0	0	17
	45-54	6	5	4	3	3	21
	55-64	2	9	2	4	6	23
	65+	1	0	0	1	3	5
	Ogółem	22	21	8	8	12	71
podkarpackie	25-34	10	3	0	0	0	13
	35-44	20	6	5	1	0	32
	45-54	18	20	9	5	6	58
	55-64	5	15	4	9	15	48
	65+	1	1	1	1	5	9
	Ogółem	54	45	19	16	26	160
podlaskie	25-34	6	2	0	0	0	8
	35-44	16	13	4	1	0	34
	45-54	10	13	4	2	5	34
	55-64	6	12	6	5	9	38
	65+	0	0	0	0	3	3
	Ogółem	38	40	14	8	17	117
pomorskie	25-34	1	2	0	0	0	3
	35-44	12	7	6	1	0	26
	45-54	6	14	6	2	7	35
	55-64	9	5	11	5	21	51
	65+	1	2	3	0	2	8
	Ogółem	29	30	26	8	30	123

śląskie	25-34	1	4	0	0	0	5
	35-44	23	20	5	3	0	51
	45-54	16	11	7	5	5	44
	55-64	5	13	8	14	22	62
	65+	1	1	0	1	2	5
	Ogółem	46	49	20	23	29	167
świętokrzyskie	25-34	5	1	0	0	0	6
	35-44	15	12	6	0	0	33
	45-54	7	11	8	5	2	33
	55-64	2	7	3	7	5	24
	65+	0	0	0	1	5	6
	Ogółem	29	31	17	13	12	102
warmińsko-mazurskie	25-34	4	3	0	0	0	7
	35-44	10	16	3	1	0	30
	45-54	12	14	4	2	2	34
	55-64	13	10	9	3	8	43
	65+	0	0	1	0	1	2
	Ogółem	39	43	17	6	11	116
wielkopolskie	25-34	15	3	0	0	0	18
	35-44	21	16	9	4	0	50
	45-54	26	25	12	8	6	77
	55-64	9	14	17	12	23	75
	65+	2	0	1	0	3	6
	Ogółem	73	58	39	24	32	226
zachodniopomorskie	25-34	7	0	0	0	0	7
	35-44	11	7	6	1	0	25
	45-54	17	8	9	3	2	39
	55-64	9	14	7	2	4	36
	65+	1	0	0	0	5	6
	Ogółem	45	29	22	6	11	113
Ogółem	25-34	102	39	0	0	0	141
	35-44	321	217	101	36	3	678
	45-54	253	233	129	79	81	775
	55-64	120	174	128	103	271	796
	65+	10	11	10	10	44	85
	Ogółem	806	674	368	228	399	2475

Źródło: opracowanie własne na podstawie danych PKW.

Tabela Z4. Liczba osób sprawujących władzę według liczby kadencji, województw, urzędu oraz płci

Województwo	Urząd	Liczba kadencji (w ciągu)										Ogółem	
		pierwsza		druga		trzecia		czwarta		piąta			
		k	m	k	m	k	m	k	m	k	m	k	m
dolnośląskie	Burmistrz	2	28	4	21	3	9	1	8	0	7	10	73
	Prezydent	0	2	1	2	0	0	0	0	0	3	1	7
	Wójt	3	15	6	19	0	17	1	8	0	9	10	68
	Ogółem	5	45	11	42	3	26	2	16	0	19	21	148
kujawsko-pomorskie	Burmistrz	0	13	1	15	0	5	0	4	0	9	1	46
	Prezydent	0	1	0	1	0	1	0	0	0	2	0	5
	Wójt	4	19	3	14	0	18	1	11	1	21	9	83
	Ogółem	4	33	4	30	0	24	1	15	1	32	10	134
lubelskie	Burmistrz	3	18	1	7	0	3	0	4	0	7	4	39
	Prezydent	0	3	0	1	0	1	0	0	0	0	0	5
	Wójt	16	46	7	32	1	18	2	11	1	31	27	138
	Ogółem	19	67	8	40	1	22	2	15	1	38	31	182
lubuskie	Burmistrz	3	8	3	15	0	2	1	2	0	6	7	33
	Prezydent	0	0	0	1	0	0	0	1	0	1	0	3
	Wójt	2	12	3	8	0	5	1	2	1	5	7	32
	Ogółem	5	20	6	24	0	7	2	5	1	12	14	68
łódzkie	Burmistrz	2	11	0	4	0	7	0	5	0	3	2	30
	Prezydent	0	2	1	5	1	0	0	1	0	1	2	9
	Wójt	6	31	7	30	3	18	2	13	1	22	19	114
	Ogółem	8	44	8	39	4	25	2	19	1	26	23	153
małopolskie	Burmistrz	5	18	1	15	0	10	0	4	0	4	6	51
	Prezydent	0	1	0	2	0	0	0	0	0	1	0	4
	Wójt	4	36	1	26	0	11	2	13	1	27	8	113
	Ogółem	9	55	2	43	0	21	2	17	1	32	14	168
mazowieckie	Burmistrz	7	22	2	18	1	13	0	3	2	9	12	65
	Prezydent	0	6	0	2	0	1	0	0	0	1	0	10
	Wójt	15	67	7	42	3	35	0	15	2	41	27	200
	Ogółem	22	95	9	62	4	49	0	18	4	51	39	275
opolskie	Burmistrz	2	7	2	9	0	3	0	4	0	7	4	30
	Prezydent	0	0	1	1	0	0	0	0	0	0	1	1
	Wójt	4	9	1	7	1	4	1	3	1	4	8	27
	Ogółem	6	16	4	17	1	7	1	7	1	11	13	58
podkarpackie	Burmistrz	1	13	1	14	1	6	0	5	0	4	3	42
	Prezydent	0	3	0	1	0	0	0	0	0	2	0	6
	Wójt	5	32	2	27	1	11	1	10	1	19	10	99
	Ogółem	6	48	3	42	2	17	1	15	1	25	13	147
podlaskie	Burmistrz	1	11	2	13	0	4	1	2	0	3	4	33
	Prezydent	0	0	0	1	0	1	0	1	0	0	0	3
	Wójt	3	23	1	23	0	9	1	3	0	14	5	72
	Ogółem	4	34	3	37	0	14	2	6	0	17	9	108

pomorskie	Burmistrz	3	4	1	13	0	3	0	4	0	7	4	31
	Prezydent	1	0	0	1	0	1	0	0	0	4	1	6
	Wójt	4	17	5	10	0	22	1	3	2	17	12	69
	Ogółem	8	21	6	24	0	26	1	7	2	28	17	106
śląskie	Burmistrz	2	8	2	15	0	5	1	7	1	6	6	41
	Prezydent	0	7	2	4	1	3	1	1	0	5	4	20
	Wójt	9	20	1	25	3	8	2	11	0	17	15	81
	Ogółem	11	35	5	44	4	16	4	19	1	28	25	142
świętokrzyskie	Burmistrz	3	6	0	12	1	2	0	4	0	4	4	28
	Prezydent	0	1	0	3	0	0	0	0	0	0	0	4
	Wójt	0	19	2	14	2	12	0	9	1	7	5	61
	Ogółem	3	26	2	29	3	14	0	13	1	11	9	93
warmińsko-mazurskie	Burmistrz	3	15	1	14	0	8	0	2	0	3	4	42
	Prezydent	0	0	0	1	0	1	0	1	0	0	0	3
	Wójt	2	19	4	23	1	7	2	1	0	8	9	58
	Ogółem	5	34	5	38	1	16	2	4	0	11	13	103
wielkopolskie	Burmistrz	1	31	6	28	0	19	0	11	0	10	7	99
	Prezydent	0	2	1	3	0	1	0	0	0	0	1	6
	Wójt	6	33	3	17	2	17	1	12	2	20	14	99
	Ogółem	7	66	10	48	2	37	1	23	2	30	22	204
zachodniopomorskie	Burmistrz	4	20	2	12	3	9	1	2	0	8	10	51
	Prezydent	1	1	0	0	0	1	0	1	0	1	1	4
	Wójt	8	11	4	11	1	8	1	1	0	2	14	33
	Ogółem	13	32	6	23	4	18	2	4	0	11	25	88
Ogółem	Burmistrz	42	233	29	225	9	108	5	71	3	97	88	734
	Prezydent	2	29	6	29	2	11	1	6	0	21	11	96
	Wójt	91	409	57	328	18	220	19	126	14	264	199	1347
	Ogółem	135	671	92	582	29	339	25	203	17	382	298	2177

Źródło: opracowanie własne na podstawie danych PKW.

Tablica Z5. Liczba osób sprawujących władzę według liczby kadencji, płci i województw

Województwo	Liczba kadencji (w ciągu)										Ogółem	
	pierwsza		druga		trzecia		czwarta		piąta			
	k	m	k	m	k	m	k	m	k	m	k	m
dolnośląskie	5	45	11	42	3	26	2	16	0	19	21	148
kujawsko-pomorskie	4	33	4	30	0	24	1	15	1	32	10	134
lubelskie	19	67	8	40	1	22	2	15	1	38	31	182
lubuskie	5	20	6	24	0	7	2	5	1	12	14	68
łódzkie	8	44	8	39	4	25	2	19	1	26	23	153
małopolskie	9	55	2	43	0	21	2	17	1	32	14	168
mazowieckie	22	95	9	62	4	49	0	18	4	51	39	275
opolskie	6	16	4	17	1	7	1	7	1	11	13	58
podkarpackie	6	48	3	42	2	17	1	15	1	25	13	147
podlaskie	4	34	3	37	0	14	2	6	0	17	9	108
pomorskie	8	21	6	24	0	26	1	7	2	28	17	106
śląskie	11	35	5	44	4	16	4	19	1	28	25	142
świętokrzyskie	3	26	2	29	3	14	0	13	1	11	9	93
warmińsko-mazurskie	5	34	5	38	1	16	2	4	0	11	13	103
wielkopolskie	7	66	10	48	2	37	1	23	2	30	22	204
zachodniopomorskie	13	32	6	23	4	18	2	4	0	11	25	88
Ogółem	135	671	92	582	29	339	25	203	17	382	298	2177

Źródło: opracowanie własne na podstawie danych PKW.



Narodowy Instytut Samorządu Terytorialnego powstał w 2015 r.
Jest państwową jednostką budżetową podległą MSWiA.
Działa na rzecz dalszej profesjonalizacji samorządu terytorialnego i administracji publicznej.

Opinie i analizy NIST, ul. Zielona 18, Łódź 90-601
Sekretariat tel. +48 42 633 10 70
e-mail: sekretariat@nist.gov.pl